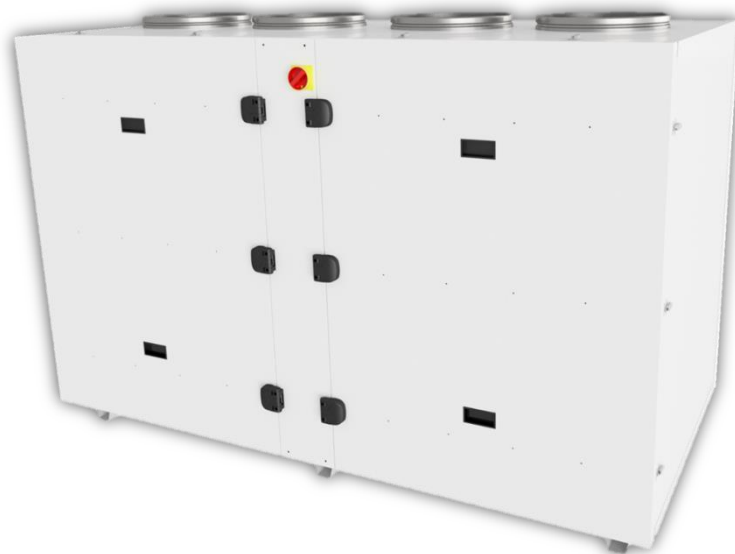


1M GAM 400



Portata massima (ErP₂₀₁₈) 3600 m³/h con 243 Pa di pressione utile

Recuperatore di calore controcorrente, in alluminio, con efficienza >90%

Ventilatori EC, centrifughi pale indietro, a basso consumo

Filtri a bassa perdita di carico: F7 (ePM1 70%) per aria di rinnovo e M5 (ePM10 50%) per estrazione

Struttura autoportante in lamiera pre-verniciata; isolamento termico/acustico in lana di roccia sp. 40 mm

Tensione nominale: 400 V 3F 50-60 Hz

Assorbimento max: 3,3A 2kW

Dimensioni d'ingombro esclusi canotti e scarico condensa (l x p x h): 2205x1085x1355 mm

Diametro nominale tubazioni: Ø 400 mm

Peso: 420 kg

Livello di pressione sonora a 1,5m (Lpa in dB(A)): 56 dB(A)

Bypass integrato per free-cooling / free-heating (azionamento motorizzato con comando manuale o automatico)

Disponibile con i seguenti controlli: scheda 4V (S4), potenziometro (PT), 3 velocità (3V), 3 velocità EVO (3E), elettronica senza controllo remoto (SE), elettronica con display LCD nero (EL), elettronica con display LCD bianco (EB), elettronica con display COLOR-TOUCH (ET) o elettronica WiFi(WF)

Protezione antigelo integrata (solo versioni con elettronica: 3E, SE, EL, EB, ET, WF)

Condizioni di esercizio: temperatura ambiente tra 0 °C e 45 °C, umidità <80%

Scheda del prodotto

Secondo Regolamenti (UE) n° 1253/2014 e n° 1254/2014
 Dati riferiti alla portata nominale massima considerando i limiti 2018
 (per altri punti di lavoro verificare il grafico delle prestazioni aerauliche)



| | | |
|--|---|-----------------|
| Marchio del fornitore | Vmcitalia srl | |
| Identificativo del modello | GAM 400 1M | |
| Tipologia di prodotto | UVNR, bidirezionale | |
| Tipo di motorizzazione | Velocità variabile | |
| Sistema di recupero calore | Recuperatore controcorrente | |
| Efficienza termica del recuperatore di calore* | 80,8% | |
| Portata nominale (m³/s) | 1,000 m³/s | |
| Potenza elettrica assorbita effettiva (kW) | 2,102 kW | |
| Potenza specifica interna di ventilazione SFP_{int} (W/(m³/s))* | 1177 W/(m³/s) | |
| Velocità frontale alla portata nominale (m/s)* | 1,94 m/s | |
| Pressione esterna nominale $\Delta p_{s,ext}$ (Pa) | 243 Pa | |
| Caduta di pressione interna dei componenti della ventilazione $\Delta p_{s,int}$ (Pa)* | 324 Pa | |
| Efficienza statica dei ventilatori $\eta_{s,Fan}$ ** | 56,6% | |
| Tasso di trafilamento (%) | interno | 6,5% |
| | esterno | 6,1% |
| | ricircolo | non applicabile |
| Classificazione dei filtri | rinnovo: F7 (ePM1 70%) ripresa: M5 (ePM10 50%) | |
| Posizione e descrizione del segnale visivo di avvertimento relativo ai filtri | Versione S4, 3V e PT: lampada di segnalazione a bordo macchina (eventualmente remotabile) | |
| | Versione 3E: LED di segnalazione su controllo remoto | |
| | Versione SE: contatto di allarme remotabile | |
| | Versione EL, EB e ET: allarme visualizzato su display remoto | |
| Livello di potenza sonora (Lwa in dB(A))* | 66 dB(A) | |
| Indirizzo internet con istruzioni di preassemblaggio e disassemblaggio | | |

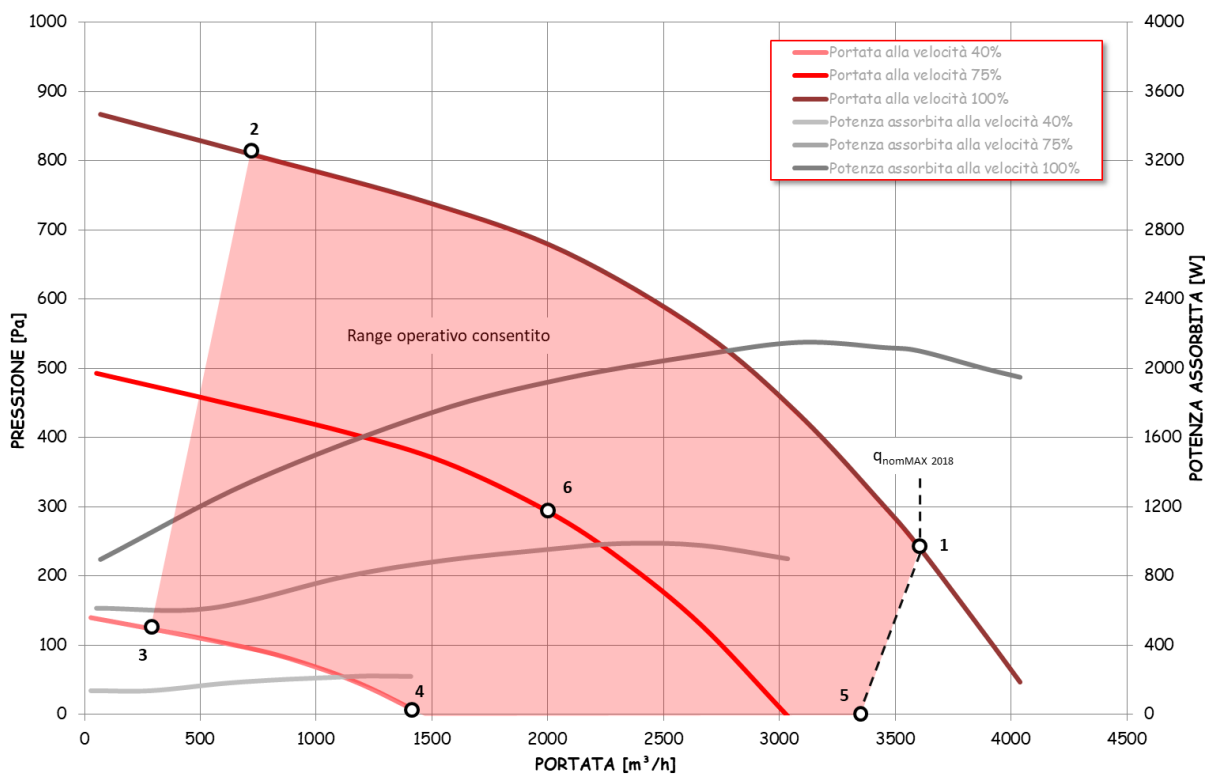
* come da regolamento UE n° 1253/2014

** calcolati come da regolamento UE n° 327/2011

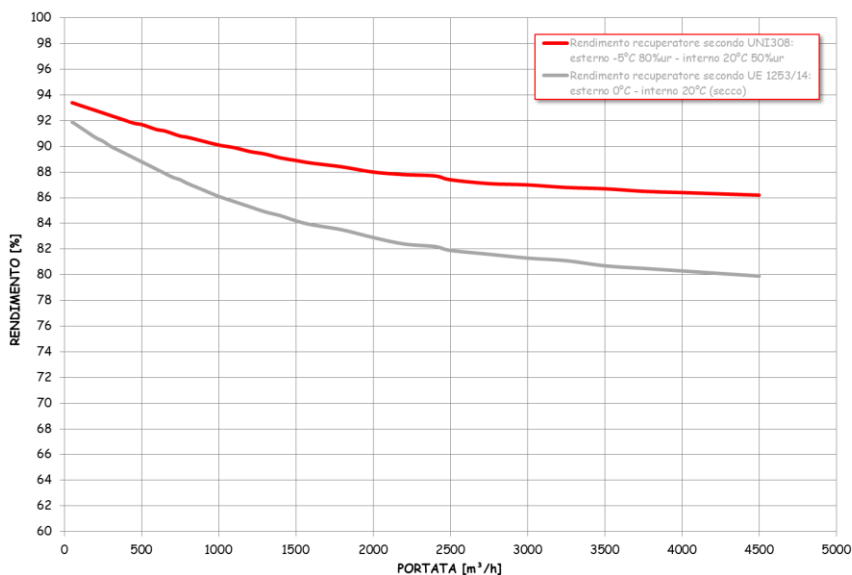
Prestazioni aerauliche



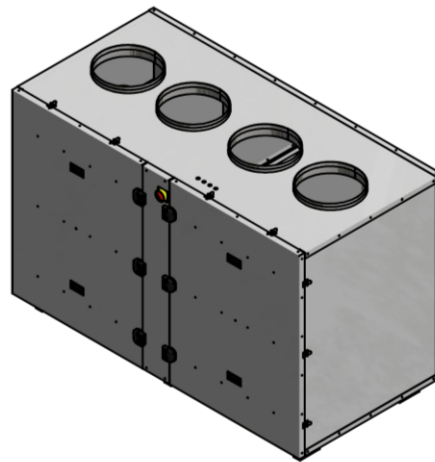
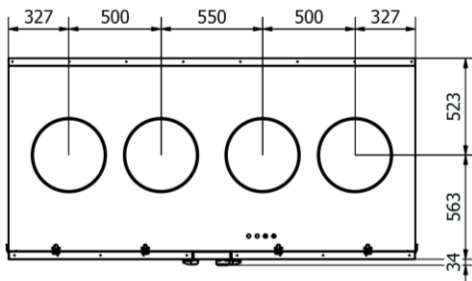
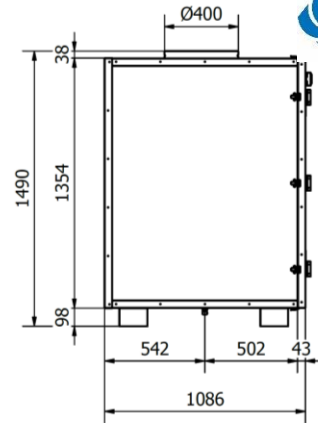
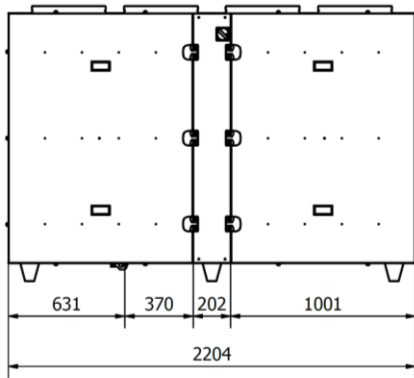
| | Portata nominale [m³/h] | Portata nominale q_{nom} [m³/s] | Rendimento ventilatore $\eta_{s,Fan}$ [%] | Rendimento scambiatore $\eta_{t,nv}$ [%] | Potenza sonora L_{WA} [dB(A)] | Potenza specifica interna SFP_{int} [W/(m³/s)] | Pressione esterna nominale $\Delta p_{s,ext}$ [Pa] |
|---|-------------------------|-----------------------------------|---|--|---------------------------------|--|--|
| 1 | 3600 | 1,000 | 56,6 | 80,8 | 66 | 1177,1 | 243 |
| 2 | 723 | 0,201 | 27,9 | 87,5 | 72 | 607,3 | 809 |
| 3 | 287 | 0,080 | 16,9 | 90,1 | 55 | 192,1 | 124 |
| 4 | 1408 | 0,391 | 34,7 | 84,5 | 49 | 494,2 | 9 |
| 5 | 3380 | 0,939 | 48,6 | 81 | 63 | 1197,5 | 0 |
| 6 | 2003 | 0,556 | 53,9 | 82,9 | 62 | 560,8 | 293 |



Efficienza termica del recuperatore



Dimensioni



Configurazioni



V1pav
BASAMENTO



V2pav*
BASAMENTO

| | | | |
|---------|---------------------------------|---------|------------------------------------|
| Verde | RINNOVO (presa aria esterna) | Azzurro | RIPRESA (estrazione dell'ambiente) |
| Marrone | ESPULSIONE (presa aria esterna) | Rosso | IMMISSIONE (mandata in ambiente) |

* versioni richiedibili in fase d'ordine